



JEUNESSE

PLAN DE RECOMPENSARE

FINANCIARĂ

ROMÂNIA

JEUNESSEGLOBAL.COM

BUN VENIT LA JEUNESSE

Suntem încântați că ați decis să fiți partenerul nostru și doriți să vă construiți propria afacere Jeunesse. Ca și dv., mii de distribuitori independenți s-au alăturat comunității noastre, au prezentat produsele noastre incredibile cunoscuților lor și s-au bucurat de avantajele beneficiilor financiare. Având unul din cele mai competitive planuri de remunerare din domeniu, Jeunesse schimbă viețile oamenilor din întreaga lume.

DEȚINEȚI CONTROLUL VIITORULUI DV.

Planul de Recompensare Financiară vă oferă trei categorii de oportunități de câștig: vânzări către clienți, comisioane pentru echipe și recompense pentru poziția de lider.



**VÂNZĂRI CĂTRE
CLIEȚI**

Profituri din Vânzarea cu
Amănuntul
Client Preferat Jeunesse
Bonus pentru Vânzări cu
Amănuntul



**CONSTRUCȚIA
ECHIPELOR**

Comisioane pentru
Echipe
Bonus de Generație
Bonus de
Performanță
pentru Distribuitori



POZIȚIE DE LIDER

Experiență de
Smarald
Diamond Discovery
Bonusul de Diamant
Fondator

Puteți să vă înscrieți în Planul de Recompensare Financiară Jeunesse la orice nivel doriți. Dv. decideți dacă doriți să creați un venit prin program part-time, prin vânzări cu amănuntul, sau să creați o afacere performantă, cu echipe specializate în întreaga lume.

MODELUL NOSTRU UNIC DE CÂȘTIGURI

Suntem o firmă care investește zilnic în oameni ca dv. Jeunesse nu este doar o afacere, este o familie. Și, fiindcă pentru noi familia este cea mai importantă, dorim să vă ajutăm la fiecare pas.



Randy Ray
Randy Ray

Fondator și director general



Wendy R. Lewis
Wendy Lewis

Fondator și director de operațiuni



Scott A. Lewis
Scott A. Lewis

Director pentru viziune

Remunerația maximă din Planul de Recompensare Financiară al companiei Jeunesse Global este plafonată la 60% din volumul la care se aplică comisionul (CV) la nivel global. Pentru a respecta acest plafon, numărul maxim de cicluri pe săptămână este de 750. Comisioanele, bonusurile și veniturile pot fi supuse acestui plafon și pot fi modificate din când în când.

**Consultați glosarul nostru de termeni la pagina 13. Pentru comoditate, toți termenii utilizați aici sau în Politicile și procedurile Jeunesse sunt scriși cu inițiale majuscule.*

VINDEȚI CLIEȚILOR DV. PRODUSE DE CALITATE JEUNESSE



VÂNZĂRI CĂTRE CLIEȚI

Profituri din Vânzarea cu Amănuntul

Client Preferat Jeunesse

Bonus pentru Vânzări cu Amănuntul

Vânzarea activă a produselor Jeunesse către Clienți ar trebui să constituie nucleul activității dv. de Distribuitor și fundația pe care vă construiți viitoarea organizație de vânzări și viitoarele venituri.

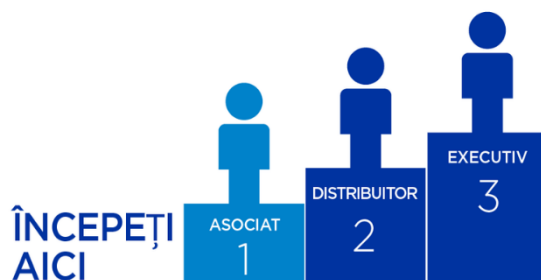


Notă: Unele produse prezentate pot fi indisponibile pe piața dv.

PRIMUL DV. PAS PENTRU VÂNZAREA CĂTRE CLIEȚI:

Deveniți Asociat

Ca Asociat, puteți achiziționa produsele Jeunesse la prețuri angro și puteți câștiga comisioane din vânzările către Clienții* dv., inclusiv Profituri din Vânzarea cu Amănuntul, comisioane din vânzările către Clienții Preferați Jeunesse și Bonusuri pentru Vânzări cu Amănuntul. De asemenea, puteți înscrie alți Distribuitori, dar nu puteți câștiga comisioane din vânzările lor decât când veți deveni Executiv. Pentru a deveni Asociat, trebuie să vă înscrieți și să achiziționați un Pachet de Start.



*Consultați glosarul nostru de termeni la pagina 13.

MODUL DE CÂȘTIG: **PROFITURI DIN VÂNZAREA CU AMĂNUNTUL** 1

VÂNZĂRI CU AMĂNUNTUL: VÂNZAREA PRODUSULUI = BUZUNARE PLINE

Cel mai rapid mod de a câștiga la înscriere este achiziția produselor la preț angro și vânzarea lor la preț cu amănuntul. Diferența este a dv. Fie că vă spuneți povestea față în față, la un meci de fotbal, fie că vă trimiteți prietenii și familia la site-ul dv. personal Jeunesse, puteți câștiga între 15 și 40% la fiecare vânzare! Vânzările cu amănuntul sunt sursa de venit pe care contați în timp ce vă construiți o clientelă fidelă. Profiturile din vânzarea cu amănuntul pe care le realizați online se achită săptămânal.



DIFERENȚA ESTE A DV.!

CLIENT PREFERAT JEUNESSE: CLIENȚI CARE REVIN = PORTOFEL ȘI MAI PLIN

Pentru Clienții dv. cu Amănuntul, Programul de Clienți Preferați de la Jeunesse este un program excelent pentru cei care doresc să beneficieze de reduceri la produse. Aceștia trebuie să accepte livrarea lunară automată prin Jeunesse SmartDelivery (fost „Autoship/Autocomanda”). Convingeți-i să viziteze site-ul dv. web dedicat, să își selecteze produsele, apoi să se înregistreze pentru prețurile Preferențiale Jeunesse. În calitate de Clienți Preferați ai Jeunesse, vor beneficia de reduceri de până la 25% din prețul cu amănuntul pentru fiecare produs comandat.*

Avantajele de a avea Clienți Preferați Jeunesse constă în construirea unei echipe de clienți care cumpără de la dv. în fiecare lună, în timp ce dv. vi se plătește săptămânal un Profit din vânzarea cu amănuntul pentru fiecare achiziție a acestor clienți. Comisionul pe care îl câștigați este diferența dintre prețul Preferențial al Jeunesse și prețul angro. De asemenea, fiecare produs pe care îl vindeți ca Distribuitor are întreg Volumul Comisionabil (CV), iar toate CV-urile se cumulează în calculele pentru Volumul Grupului Personal (PGV) și la Volumul de Grup (GV).



** Nu include comenzile în vrac și pachetele de comenzi*

MODUL DE CÂȘTIG:

BONUS PENTRU VÂNZĂRI CU AMĂNUNTUL

ORICUI ÎI PLACE UN BONUS.

Puteți oferi pachete de produse la preț redus care includ diferite cantități din produsele dv. cele mai bine vândute. Câștigați un Bonus pentru Vânzări cu Amănuntul pentru primul pachet de produse vândut fiecărui Client pe care îl înregistrați ca și Client sau Client Preferat și fiecărui Distribuitor pe care îl înscrieți personal.

Bonusul pentru Vânzări cu Amănuntul (RSB) pentru pachetele standard este între 25\$ și 300\$. Valoarea bonusului dv. depinde de pachetul de produse.* Ajutați-vă Clienții noi să înțeleagă produsele din fiecare pachet pentru a selecta pachetul care li se potrivește.



Figura 1. Unele produse prezentate pot fi indisponibile pe piața dv.

CREAȚI UN PACHET

Opțiunea Creați un Pachet este o alternativă excelentă la pachetele de produse standard pentru Clienții dv. care doresc să își personalizeze prima comandă. Procentele de Bonus pentru Vânzări cu Amănuntul pentru această opțiune au la bază prețul total al pachetului (înainte de aplicarea taxelor și a cheltuielilor de livrare):

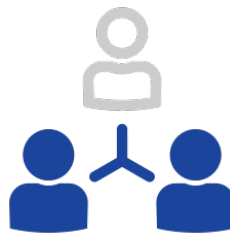
- 100 – 199 CV = 10%
- 200 – 299 CV = 12%
- 300 CV+ = 15%

De exemplu, dacă vindeți clientului un produs cu 150 CV, veți câștiga 15 dolari.** O vânzare de 250\$ cu 200 CV va genera un bonus de 30\$.

*Consultați lista de prețuri din Joffice pentru a vedea pachetele disponibile, CV-urile aferente și Bonusurile pentru vânzări cu amănuntul pentru acestea.

**Calculul tuturor comisionanelor și bonusurilor se face în \$ (dolari). Schimbul în moneda locală se face la cursul de schimb din ziua retragerii câștigurilor de pe cardul dv.

CONSTRUIȚI O ECHIPĂ CARE SĂ VĂ AJUTE LA VÂNZAREA PRODUSELOR JEUNESSE



CONSTRUCȚIA ECHIELOR

Comisioane pentru Echipe

Bonus de Generație

Bonus de Performanță
pentru Distribuitori

Vânzarea produselor și câștigul din comisioane reprezintă baza afacerii dv. Puteți obține beneficii suplimentare construind o rețea de persoane cu același mod de gândire, care prezintă la rândul lor produsele și oportunitățile. Pe măsură ce le asigurați formarea, oportunitățile dv. vor crește și veți putea câștiga Comisioane pentru Echipe, Bonusuri de Generație și Bonusuri de Performanță pentru Distribuitori. Mai mult, dacă avansați la rangul de Smarald Director sau Diamant Director, puteți participa la Recompensările Stilului de Viață Jeunesse și puteți fi eligibil pentru participarea la Bonusul de Diamant Fondator.



Figura 2. Unele produse prezentate pot fi indisponibile pe piața dv.

PRIMII DV. PAȘI CĂTRE CONSTRUCȚIA UNEI ECHIBE

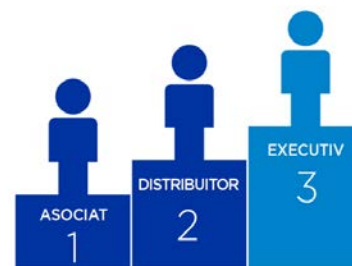
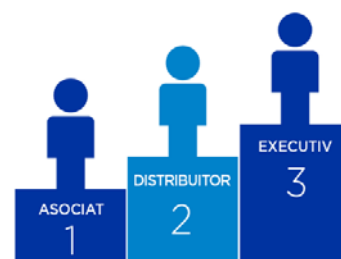
Avansați de la Asociat la Distribuitor

Pentru a avansa în rang de la Asociat la Distribuitor, trebuie să aveți o creștere de 100 CV în decursul unei singure Luni SmartDelivery*, în cadrul primului dvs. an. Ca Distribuitor, vă veți spori volumul de vânzări către Clienții și Distribuitorii dvs.

Avansați de la Distribuitor la Executiv

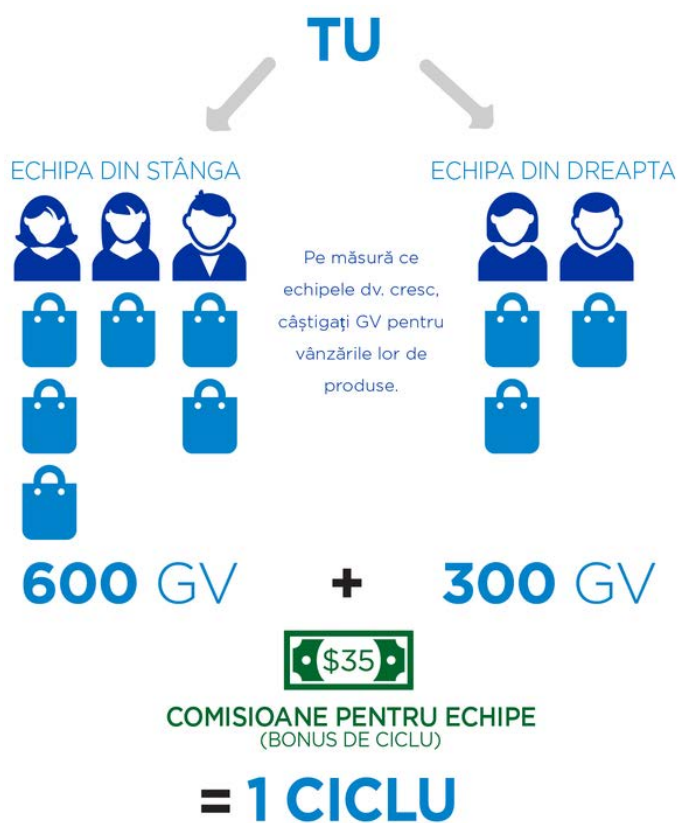
Pentru a vă bucura de toate avantajele Planului de Recompensare Financiară, trebuie să avansați la rangul de Executiv. Rangul de Executiv este atins când (i) deveniți Activ* și (ii) sunteți Calificat (aveți cel puțin un Distribuitor Activ înscris personal în Echipa dv. din dreapta și unul în Echipa din stânga). Ca Executiv, începeți să vă calificați pentru comisioane suplimentare.

* Consultați glosarul nostru de termeni la pagina 13.



MODUL DE CÂȘTIG:

COMISIOANE PENTRU ECHIPE



CÂȘTIGAȚI COMISIOANE DIN VÂNZĂRILE ECHIPEI DV.

Pe măsură ce construți o rețea de distribuitori, aceștia sunt plasați în Arborele Genealogic al Echipei dv. ca distribuitor, în Echipa din dreapta sau în cea din stânga. De fiecare dată când un membru al Echipei dv. vinde un produs, vânzarea respectivă generează pentru dv. Volum de Grup (GV). Nu uitați că GV include PV, PGV și Volum Spillover (consultați Glosarul de Termeni). Folosiți GV pentru a calcula Comisioanele pentru Echipe.

Pe măsură ce echipele dv. cresc, câștigați GV pentru vânzările lor de produse.

Când una din Echipele dv. atinge 600 GV, iar cealaltă atinge 300 GV (indiferent care), dv. câștigați un Comision pentru Echipe de 35\$, numit și „bonus ciclic”. Comisioanele pentru Echipe se plătesc săptămânal și sunt repetitive: câștigați câte un bonus ciclic de 35\$ de fiecare dată când Echipele dv. acumulează un GV de 600/300.*

Pentru a câștiga Comisioane pentru Echipe trebuie să fiți Calificat și Plătit ca Executiv.

* Nu puteți depăși 750 de cicluri pe săptămână

MODUL DE CÂȘTIG:

BONUS DE PERFORMANȚĂ PENTRU DISTRIBUITORI

MAI MULȚI DISTRIBUITORI = MAI MULTE RECOMPENSĂRI

Atunci când vindeți produse către cinci Distribuitori* înscriși personal care sunt în SmartDelivery într-o lună calendaristică, Bonusul de Generație din generația unu de care beneficiați crește de la 20% la 25%.



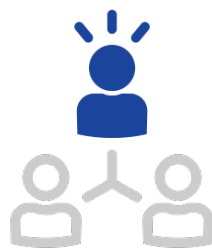
Atunci când vindeți produse către zece Distribuitori* înscriși personal care sunt în SmartDelivery într-o lună calendaristică, Bonusul de Generație din generația unu de care beneficiați crește la 30%.



Bonusul de Performanță pentru Distribuitori se plătește dacă sunteți Activ și Plătit Conform Rangului de Jad Executiv sau un rang superior.

**Un distribuitor nou înscris este considerat unul dintre cei 5/10 distribuitori aferenți lunii de înscriere, indiferent dacă sunt înregistrați în SmartDelivery sau finalizează o comandă SmartDelivery. Totuși, respectivul distribuitor nu va fi luat în calcul dacă înrolează, de asemenea, un Distribuitor nou în aceeași lună.*

CÂȘTIGAȚI RECOMPENSE PENTRU POZIȚIA DE LIDER



POZIȚIE DE LIDER

Experiență de Smarald
Diamond Discovery
Bonusul de Diamant
Fondator

Jeunesse recompensează generos cei mai buni agenți de vânzări care dovedesc calitate de lider. Aceștia sunt recompensați cu excursii în locuri exotice și cu comisioane din vânzările globale.

DEPLASĂRI JEUNESSE

Jeunesse dorește să vă recompenseze și să recunoască succesul dv. pe măsură ce vă construți afacerea. Jeunesse Deplasări vă permite să vă bucurați de stilul de viață luxos pe care îl meritați pentru eforturile dv.

EXPERIENȚĂ DE SMARALD

Cel mai bine a devenit deja și mai bine! Dv. și soțul/soția dv. sunteți invitați să fiți alături de noi în stațiunea de lux Grand Wailea din Hawaii, pentru cinci zile de distracție la soare. Beți și mâncați alături de alți lideri și de Fondatorii Companiei și învățați de la experți și lideri la Evenimentul de Dezvoltare a Calităților de Lider pe care îl organizăm în exclusivitate. Pentru a participa la Experiența de Smarald*, trebuie să fiți Plătit Conform Rangului de Smarald Director timp de cel puțin trei luni din an** și să fiți Activ în fiecare lună după obținerea rangului de Smarald Director.

DIAMOND DISCOVERY

Gata! De acum înainte stilul de viață de Diamant este al dvs.! L-ați câștigat și dorim să vă recompensăm nu doar o dată, ci an după an! Ca Diamant Director, dv. și

soțul/soția dv. veți fi alături de noi în excursia anuală Diamond Discovery. Vă vom conduce în unele dintre cele mai exclusiviste complexuri hoteliere de cinci stele și vom trăi împreună aventuri incredibile. Acesta este stilul de viață al visurilor dvs. - viața de Diamant Director cu Jeunesse.

Pentru a participa la Diamond Discovery după prima calificare, trebuie (i) să rămâneți Activ în fiecare lună, începând cu prima lună în care sunteți Plătit Conform Rangului de Diamant Director și (ii) să fiți Plătit ca Diamant Director timp de cel puțin trei luni calendaristice din an.**

În anii următori**, trebuie (i) să rămâneți Activ în fiecare lună, începând cu prima lună în care avansați la rangul de Diamant Director și (ii) să fiți Plătit ca Diamant Director sau un rang superior timp de cel puțin șase luni calendaristice din an.**

**Trebuie să participați la Experiența de Smarald în anul în care ați dobândit excursia.*

*** Un „an” începe în prima lună a perioadei de calificare pentru excursie. Cu alte cuvinte, anul de calificare începe la 1 noiembrie pentru Experiența de Smarald și la 1 aprilie pentru Diamond Discovery. Pentru a fi eligibil pentru una din excursii, trebuie să obțineți calificările cu cel puțin 60 de zile înaintea datei de plecare. Veți fi notificat(ă) în scris dacă sunteți eligibil(ă). Dacă nu vă prezentați după ce ați confirmat, Jeunesse vă va cere să rambursați cheltuielile deja efectuate. Costurile excursiei nu sunt rambursabile, excursia nu poate fi transferată și poate fi impozitată ca venit al dvs. personal în cazul unor prevederi legale și reglementări în acest sens. Nu se permite înlocuirea cu recompense în bani. Aceste excursii sunt destinate promovării experiențelor de învățare, de team building și leadership.*

MODUL DE CÂȘTIG:

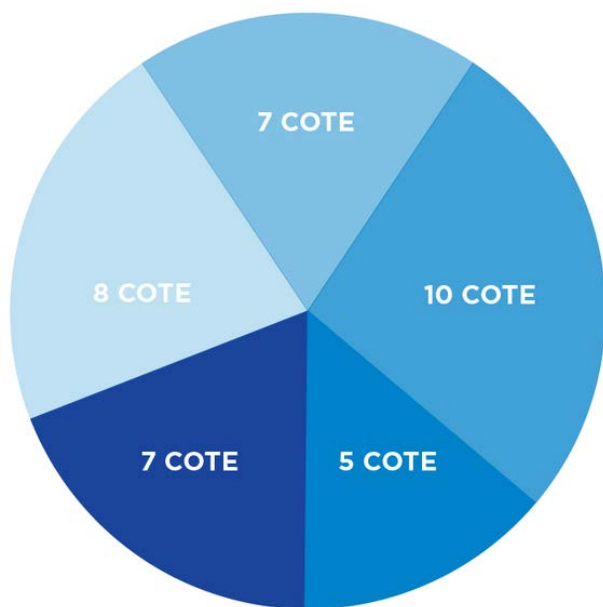
BONUSUL DE DIAMANT FONDATOR

AVANTAJELE POZIȚIEI DE LIDER GLOBAL

Puteți câștiga cote din vânzările companiei la nivel mondial dacă vă calificați pentru Bonusul de Diamant Fondator. Bonusul de Diamant Fondator include 3% din Volumul Comisionabil pentru companie, la nivel global, din vânzările de produse realizate trimestrial. Volumul este împărțit între Diamanții Directori care se califică, în funcție de cotele acumulate în trimestrul respectiv.

Bonusurile se calculează trimestrial și se plătesc în funcție de cotele câștigate în perioada bonusului respectiv. Pentru a participa la Bonusul de Diamant Fondator, trebuie (i) să vindeți produse către zece (10) Distribuitori înscriși personal care sunt în SmartDelivery, în fiecare lună a trimestrului și (ii) Cel Mai Înalt Rang Obținut de dv. trebuie să fie Diamant Director, în prima zi a trimestrului sau anterior. De asemenea, trebuie să participați la două evenimente majore din regiunea dvs. și la un eveniment din altă regiune în timpul anului calendaristic precedent.* Prezența trebuie să includă participarea vizibilă și substanțială la evenimente, inclusiv participarea la majoritatea activităților programate și participarea obligatorie la toate evenimentele specifice rangului. Evenimentele care califică sunt Jeunesse EXPO, LEAD Jeunesse și Universitatea Jeunesse.

Puteți acumula cote după cum urmează:



- O cotă se alocă pentru că sunteți Plătit Conform Rangului de Diamant Director pentru prima dată în prima zi a trimestrului sau anterior.
- O cotă se alocă pentru fiecare lună din trimestrul în care sunteți Plătit Conform Rangului de Diamant Director.
- O cotă se alocă pentru fiecare 1000 de cicluri de Comision pentru Echipe realizate în trimestrul respectiv
- Maxim o cotă este acordată trimestrial pentru fiecare distribuitor înscris personal și care este Plătit Conform Gradului de Director de Diamant în oricare lună a trimestrului.
- O cotă se alocă pentru fiecare lună în care sunteți Plătit Conform Rangului de Dublu Diamant Director sau un rang superior.

**Prezența este obligatorie în 2019 pentru eligibilitatea în vederea obținerii bonusului în 2020.*

AVANSAȚI ÎN RANG PE MĂSURĂ CE VĂ CRESC VÂNZĂRILE DE PRODUSE

RANGURI	CERINȚE DE CALIFICARE	AVANTAJE
ASOCIAT	<ul style="list-style-type: none"> Semnați și depuneți Contractul de Distribuitor Achiziționați un Pachet de Start Asociații nu acumulează volum 	<ul style="list-style-type: none"> Achiziționați la preț angro Profituri din Vânzarea cu Amănuntul Profituri din clienții preferați Jeunesse Bonusuri pentru Vânzări cu Amănuntul
DISTRIBUITOR	<ul style="list-style-type: none"> Deveniți Asociat Acumulați un PV de 100 într-o Lună SmartDelivery, în termen de un an de la achiziționarea Pachetului de Start 	<ul style="list-style-type: none"> La fel ca un Asociat Începeți să acumulați volum
<u>RANGURI EXECUTIV*</u>		
EXECUTIV	<ul style="list-style-type: none"> Deveniți Distribuitor Fiți Activ Fiți complet Calificat (trebuie să aveți un Distribuitor înscris personal în fiecare Echipă) 	<ul style="list-style-type: none"> La fel ca un Distribuitor Comisioane pentru Echipe
JAD EXECUTIV	<ul style="list-style-type: none"> Fiți Plătit Conform Rangului de Executiv Trebuie să îndepliniți UNA din următoarele condiții <ul style="list-style-type: none"> 4 Executivi înscriși personal, cel puțin câte unul în fiecare Echipă SAU 8 Distribuitori înscriși personal, cel puțin câte trei în fiecare Echipă 	<ul style="list-style-type: none"> La fel ca un Executiv Bonusuri de Generație din prima Generație
PERLĂ EXECUTIV	<ul style="list-style-type: none"> Fiți Plătit Conform Rangului de Executiv Trebuie să îndepliniți UNA din următoarele condiții <ul style="list-style-type: none"> 8 Executivi înscriși personal, cel puțin câte doi în fiecare Echipă SAU 12 Distribuitori înscriși personal, cel puțin câte trei în fiecare Echipă 	<ul style="list-style-type: none"> La fel ca un Executiv Bonusuri de Generație din două Generații
SAFIR EXECUTIV	<ul style="list-style-type: none"> Fiți Plătit Conform Rangului de Executiv Aveți 12 Executivi înscriși personal, cel puțin câte trei în fiecare Echipă 	<ul style="list-style-type: none"> La fel ca un Executiv Bonusuri de Generație din trei Generații Trecerea la Rangurile de Director
SAFIR 25	<ul style="list-style-type: none"> Fiți Plătit Conform Rangului de Safir de Elită Executiv Acumulați 25 de cicluri de Comision pentru Echipe în luna calendaristică precedentă 	
SAFIR 50	<ul style="list-style-type: none"> Fiți Plătit Conform Rangului de Safir de Elită Executiv Acumulați 50 de cicluri de Comision pentru Echipe în luna calendaristică precedentă 	<ul style="list-style-type: none"> La fel ca un Safir Executiv Recunoaștere Specială Evenimente în exclusivitate
SAFIR DE ELITĂ Executiv	<ul style="list-style-type: none"> Fiți Plătit Conform Rangului de Safir de Elită Executiv Acumulați 100 de cicluri de Comision pentru Echipe în luna calendaristică precedentă 	
<u>RANGURI DIRECTOR*</u>		
RUBIN DIRECTOR	<ul style="list-style-type: none"> Fiți Plătit Conform Rangului de Safir Executiv Trebuie să aveți 2 Linii de Sponsorizare cu un Safir** Executiv Plătit Conform Rangului în fiecare linie Trebuie să aveți 200 de cicluri de Comision pentru Echipe în luna calendaristică precedentă 	<ul style="list-style-type: none"> La fel ca un Safir Executiv Bonusuri de Generație din patru Generații
SMARALD DIRECTOR	<ul style="list-style-type: none"> Fiți Plătit Conform Rangului de Safir Executiv Trebuie să aveți 4 Linii de Sponsorizare cu un Safir** Executiv Plătit Conform Rangului în fiecare linie Trebuie să aveți 500 de cicluri de Comision pentru Echipe în luna calendaristică precedentă 	<ul style="list-style-type: none"> La fel ca un Safir Executiv Bonusuri de Generație din cinci Generații Experiență de Smarald
DIAMANT DIRECTOR	<ul style="list-style-type: none"> Fiți Plătit Conform Rangului de Safir Executiv Trebuie să aveți 6 Linii de Sponsorizare cu un Safir**r Executiv Plătit Conform Rangului în fiecare linie*** Trebuie să aveți 1.000 de cicluri de Comision pentru Echipe în luna calendaristică precedentă Trebuie să aveți 1.000 de cicluri de Comision pentru Echipe în luna calendaristică curentă**** 	<ul style="list-style-type: none"> La fel ca un Safir Executiv Bonusuri de Generație din șase Generații Bonusul de Diamant Fondator Diamond Discovery

* Rangul de Executiv și rangurile de Director se acordă în ziua obținerii calificărilor.

**Gradele „Plătit ca” necesare în cadrul Linii de Sponsorizare trebuie să fie grade „reale”, adică astfel de grade au fost câștigate construind o organizație și acumulând volumul necesar și nu au fost obținute achiziționând un pachet de produse.

***Dacă sunt îndeplinite toate cerințele de ciclu, dar Safirii Executiv/Diamant Director nu sunt în Linii de Sponsorizare la închiderea lunii

pentru calificare, veți fi Plătit Conform Rangului la noul rang, dacă această cerință este îndeplinită înaintea ultimei zile a lunii următoare.
 ****Dacă în luna curentă sunt încheiate doar 500 - 999 cicluri, iar toate celelalte cerințe sunt îndeplinite, se va recunoaște că ați ajuns la rangul de Diamant Director (și vă calificați pentru primirea unei cote din Bonusul de Diamant Fondator), dar nu veți fi Plătit Conform Rangului de Diamant Director. În acest caz, în următoarea lună calendaristică în care realizați 1000 de cicluri, veți obține calificarea de Diamant și veți fi Plătit Conform Rangului pentru acest rang în luna următoare.

RANGURI	CERINȚE DE CALIFICARE	AVANTAJE
DUBLU DIAMANT DIRECTOR	<ul style="list-style-type: none"> Fiți Plătit Conform Rangului de Diamant Director Să aibă 2 linii de sponsorizare, fiecare cu un Diamant* pe unul dintre cele 7 niveluri** Trebuie să aveți 1.500 de cicluri de Comision pentru Echipe în luna calendaristică precedentă 	<ul style="list-style-type: none"> La fel ca un Diamant Director Bonusuri de Generație din Șapte Generații
TRIPLU DIAMANT DIRECTOR	<ul style="list-style-type: none"> Fiți Plătit Conform Rangului de Diamant Director Să aibă 4 linii de sponsorizare, fiecare cu un Diamant* pe unul dintre cele 7 niveluri Acumulați un PGV de 2.000.000 într-o lună calendaristică, cu maximum de PGV de 500.000 de la o singură Linie de Sponsorizare Trebuie să aveți 10.000 de Distribuitori Activi în toate Liniile de Sponsorizare în Luna SmartDelivery Trebuie să fiți Plătit Conform Rangului acesta timp de două luni calendaristice consecutive 	<ul style="list-style-type: none"> La fel ca un Dublu Diamant Director Bonus Unic de 100.000\$**
DIAMANT DIRECTOR PREZIDENȚIAL	<ul style="list-style-type: none"> Fiți Plătit Conform Rangului de Diamant Director Să aibă 6 linii de sponsorizare, fiecare cu un Diamant* pe unul dintre cele 7 niveluri Acumulați un PGV de 3.000.000 într-o lună calendaristică, cu maximum de PGV de 500.000 de la o singură Linie de Sponsorizare Trebuie să aveți 15.000 de Distribuitori Activi în toate Liniile de Sponsorizare în Luna SmartDelivery Trebuie să fiți Plătit Conform Rangului acesta timp de trei luni calendaristice consecutive 	<ul style="list-style-type: none"> La fel ca un Dublu Diamant Director Bonus Unic de 250.000\$****
DIAMANT DIRECTOR IMPERIAL	<ul style="list-style-type: none"> Fiți Plătit Conform Rangului de Diamant Director Să aibă 8 linii de sponsorizare, fiecare cu un Diamant* pe unul dintre cele 7 niveluri Acumulați un PGV de 4.000.000 într-o lună calendaristică, cu maximum de PGV de 500.000 de la o singură Linie de Sponsorizare Trebuie să aveți 20.000 de Distribuitori Activi în toate Liniile de Sponsorizare în Luna SmartDelivery Trebuie să fiți Plătit Conform Rangului acesta timp de trei luni calendaristice consecutive 	<ul style="list-style-type: none"> La fel ca un Dublu Diamant Director Bonus Unic de 500.000\$****
DIAMANT DIRECTOR COROANĂ	<ul style="list-style-type: none"> Fiți Plătit Conform Rangului de Diamant Director Să aibă 10 linii de sponsorizare, fiecare cu un Diamant* pe unul dintre cele 7 niveluri Acumulați un PGV de 5.000.000 într-o lună calendaristică, cu maximum de PGV de 500.000 de la o singură Linie de Sponsorizare Trebuie să aveți 25.000 de Distribuitori Activi în toate Liniile de Sponsorizare în Luna SmartDelivery Trebuie să fiți Plătit Conform Rangului acesta timp de șase luni calendaristice consecutive 	<ul style="list-style-type: none"> La fel ca un Dublu Diamant Director Bonus Unic de 1.000.000\$****

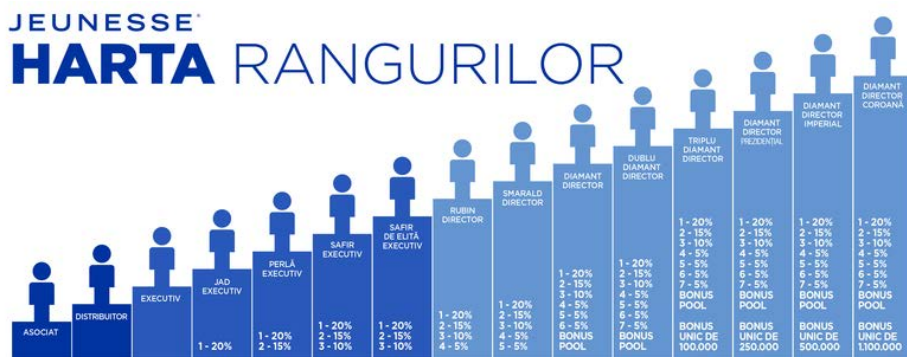
*Gradele „Plătit ca” necesare în cadrul Liniilor de Sponsorizare trebuie să fie grade „reale”, adică astfel de grade au fost câștigate construind o organizație și acumulând volumul necesar și nu au fost obținute achiziționând un pachet de produse.

**Dacă unul din Diamanții Director a fost recunoscut, dar nu a fost Plătit Conform Rangului de Diamant Director, iar dv. îndepliniți toate celelalte condiții, veți fi recunoscut, dar nu și Plătit Conform Rangului ca Dublu Diamant Director.

***Bonus unic plătit la următorul eveniment major al corporației și prezentat pe scenă

****Plătit pe o perioadă de 12 luni

*****Plătit pe o perioadă de 24 luni



Glosar de Termeni

ACTIV: După obținerea rangului de Distribuitor, deveniți Activ într-o Lună SmartDelivery acumulând un PV de 60 prin Vânzări către Clienți sau prin achiziții personale*. Dacă nu rămâneți Activ în Luna SmartDelivery, toate punctele acumulate se vor anula la calcularea comisioanelor. Aceste puncte nu se pot recupera. Puteți ajunge din nou Activ după îndeplinirea cerințelor de mai sus.

ARBORE DE ÎNSCRIERI: Distribuitorii din toate Liniile dv. de Sponsorizare fac parte din Arborele dv. de Înscrieri. PGV din vânzările lor este utilizat pentru calcularea anumitor oferte promoționale. Vezi Figura 2

AUTOSHIP/AUTOCOMANDA: Vezi SmartDelivery.

CALIFICARE sau CALIFICAT: Dacă aveți câte un Distribuitor Activ în Echipele dv. din stânga și din dreapta, sunteți Calificat. Calificarea vă permite să avansați la Executiv, dacă sunteți Activ.

CEL MAI ÎNALT RANG OBȚINUT: Cel mai înalt rang obținut până în prezent.

CLIEȚI: Aceștia sunt Clienții cu Amănuntul, Preferați și Angro.

CLIENT ANGRO: Un Distribuitor care achiziționează produse numai pentru uzul său personal este un Client Angro.

CLIENT CU AMĂNUNTUL: Un Client care achiziționează produse la prețuri cu amănuntul prin site-ul dv. web dedicat sau direct de la dv.

CLIENT PREFERAT: Un Client înregistrat pentru SmartDelivery care achiziționează produse prin site-ul dvs. web dedicat, la prețuri reduse. După data de 30 septembrie 2018, noii Clienții Preferați nu vor mai fi plasați în fiecare arbore. Clienții Preferați trebuie să participe la SmartDelivery.

ECHIPĂ ȘI ARBORELE ECHIPEI: Arborele Echipei dv. este structura organizației dv., care include Distribuitorii nou înscriși, adăugați în Arborele Echipei la baza Echipei dv. din dreapta sau din stânga. Distribuitorii noi adăugați de Linia dv. Superioară sunt de asemenea adăugați la baza

uneia din Echipele dv., constituind așa-numitul Spillover. CV din vânzările de produse în Arborele Echipei este transformat în GV pentru calcularea Comisioanelor pentru Echipa. Vezi Figura 4.

JOFFICE: Ca parte a Pachetului de Start primiți un sistem virtual de management al afacerii care vă asigură tot ce este necesar pentru derularea afacerii dv. Jeunesse online. Cu ajutorul acestui sistem puternic, puteți urmări afacerea dv. la nivel global, configura SmartDelivery, genera rapoarte de management, achiziționa produse, accesa comisioanele și multe altele.

LINIE DE SPONSORIZARE: Fiecare Distribuitor pe care l-ați înscris personal începe o nouă Linie de Sponsorizare în Arborele dv. de Înscrieri. Linia de Sponsorizare crește pe măsură ce fiecare Distribuitor înscrie alți Distribuitori, iar aceștia înscriu la rândul lor pe alții. Procesul continuă pe un număr nelimitat de niveluri (niveluri = generație). Numărul de Linii de Sponsorizare pe care îl puteți crea este nelimitat. Vezi Figura 4.

LINIE SUPERIOARĂ: Include Distribuitorul care v-a înscris la început și pe toți cei sponsorizați înaintea dv. în Linia de Sponsorizare respectivă.

LUNĂ SMARTDELIVERY: Aceasta este perioada în care trebuie să îndepliniți cerințele pentru PV și rang. Perioada începe în ziua din lună în care fie achiziționați pachetul de start, fie avansați la rangul de Distribuitor, și se încheie la miezul nopții, după ora de pe coasta de est a Statelor Unite, în ziua dinaintea lunii următoare. De exemplu, dacă avansați la rangul de Distribuitor pe 20 mai, Luna dv. SmartDelivery Month începe în ziua respectivă și se încheie pe 19 iunie la miezul nopții, după ora de pe coasta de est a Statelor Unite. De asemenea, rețineți că dacă Luna dv. SmartDelivery începe în data de 28, 29, 30 sau 31 a lunii, ziua de început este antedatată cu câteva zile pentru a corespunde lunilor scurte.

Serviciul Clienți vă poate informa cu privire la data exactă. Dacă ulterior faceți upgradare prin achiziționarea unui pachet mai mare, data

achiziției respective începe o nouă Lună SmartDelivery.

PLĂTIT CONFORM RANGULUI:

Pentru a fi plătit conform unui rang (de ex. ca Rubin **Director**), trebuie să fiți Activ și să îndepliniți cerințele pentru rangul respectiv.

REÎNNOIRE ANUALĂ:

Există o mică taxă de Reînnoire Anuală, de 19,95 dolari, pentru acoperirea costurilor Sistemului dv. virtual de Management al Afacerii. Cu toate acestea, dacă mențineți un CV de 360 din comenzi personale SmartDelivery pe parcursul anului și dacă nu ați cumpărat Setul pentru Lansare în cadrul unei oferte promoționale, taxa de Reînnoire Anuală nu se aplică. În caz contrar, trebuie să achitați taxa de Reînnoire Anuală

SMARTDELIVERY:

(denumit anterior Autoship sau Autocomanda): Dacă preferați să primiți o comandă repetitivă, vă puteți înregistra pentru SmartDelivery. Jeunesse vă va debita lunar cardul de credit și vă va livra produsele indicate de dv.

SPILLOVER:

Distribuitorii adăugați în Arborele Echipei dv. de Linia dv. Superioară sunt denumiți Spillover. Vânzările acestora vi se includ în GV.

VOLUM COMISIONABIL (CV):

Pentru a asigura prețuri competitive pentru produsele noastre, fiecărui produs Jeunesse i se atribuie o valoare în puncte, denumită Volum Comisionabil (CV, numit uneori „puncte”). Comisiunile pe care le câștigați prin Planul de Recompensare Financiară se bazează pe acumularea acestor puncte. CV începe să se acumuleze în momentul în care avansați de la Asociat la Distribuitor. CV continuă să se acumuleze atât timp cât sunteți Activ. Vezi Figura 3.

VOLUM DE GRUP (GV):

Volum de Grup este volumul generat prin vânzări ale celor două echipe ale dv. Include PV, PGV și Volum Spillover. Vezi Figura 3.

VOLUM DE GRUP PERSONAL (PGV):

Volum de grup personal este CV-ul generat de toate Liniile dv. de Sponsorizare și de vânzările către Clienții dv. Acesta nu include Volumul

Spillover. PGV din vânzările în Arborele dv. de Înscrieri se utilizează pentru calcularea anumitor oferte promoționale. Vezi Figura 3.

VOLUM PERSONAL (PV):

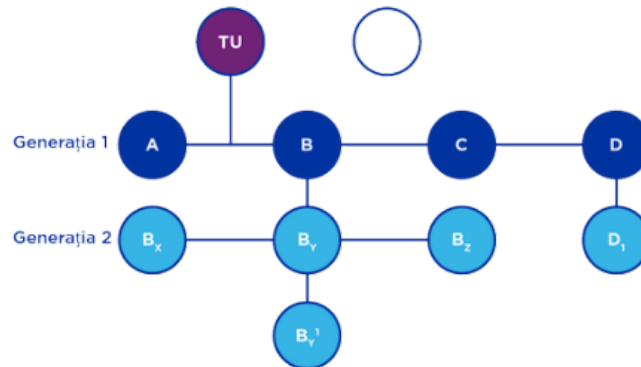
Volumul personal este generat de contravaloarea vânzărilor de produse către Clienții dvs. prin site-ul dvs. web replicat sau de achizițiile dvs. personale. **Regula PV excedentar.** Când PV total din comenzile dvs. SmartDelivery depășește 60 dintr-o Lună SmartDelivery și cu condiția ca comanda dvs. SmartDelivery să se proceseze în 7 zile de la data de începere a Lunii dvs. SmartDelivery, atunci PV din vânzările către Clienții dvs. Cu Amănuntul și Clienții dvs. Preferați și PV din achizițiile dvs. personale vor merge spre Echipa slabă. Echipa slabă este Echipa cu cel mai mic GV la finalul Lunii SmartDelivery. Această regulă se aplică doar dacă PV în exces este de la o comandă necondiționată SmartDelivery care este în așteptare (automat și nu plasată manual în back office-ul dvs). **Excepție: PV eveniment.** În plus, PV-ul excedentar din produsele achiziționate la evenimente sau din pachete nu este direcționat către Echipa slabă. De asemenea, rețineți că PV din vânzarea unui pachet de bază către un Distribuitor nou înscris de dvs. poate fi luat în calcul pentru cerința dvs. de a fi Activ; PV nu este, însă, luat în calcul dacă respectivul Distribuitor nou înscris vinde un pachet de bază către Distribuitorul său nou înscris în aceeași Lună SmartDelivery.



Figura 3

Fiecărui produs i se atribuie o valoare CV, care se utilizează pentru calculul PV, PGV și GV. PV este necesar pentru a fi Activ. PGV este generat de Aborele dv. de Înscrieri. GV include întreg PV, PGV și Volum Spillover de la Echipele dv. și se utilizează pentru calcularea Comisiunelor pentru Echipa.

Arbore De Înscrieri



Arborele Genealogic Al Echipei Dv

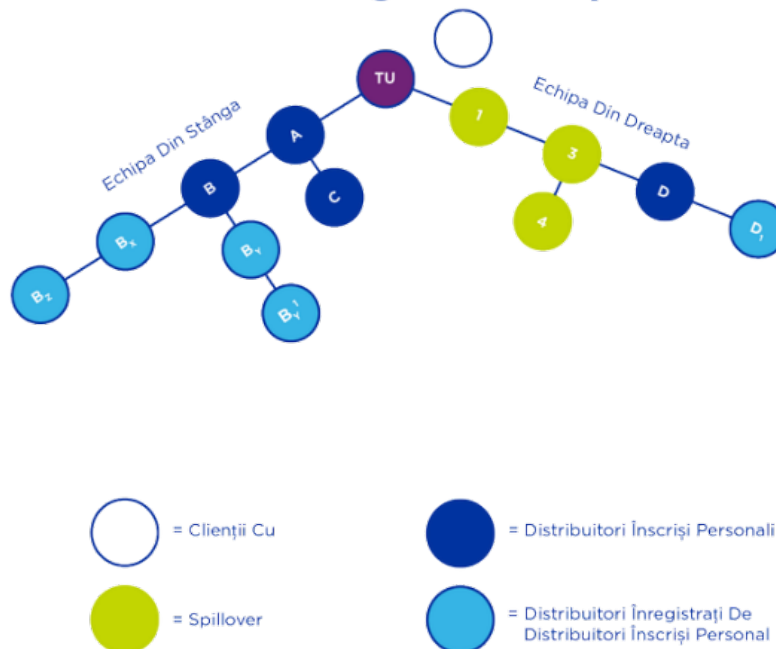


Figura 4 **Arborele de Înscrieri:** Ați înscris personal Distribuitorii A – D; fiecare din aceștia începe o Linie de Sponsorizare în Arborele dv. de Înscrieri. Distribuitorul B a înscris Distribuitorii Bx – Bz, care sunt pe nivelul al doilea în Liniile dv. de Sponsorizare. Distribuitorii Bx – Bz încep la rândul lor Linii de Sponsorizare ale lui B. D1 este, de asemenea, pe al doilea nivel al dv. B1 este pe al treilea nivel al dv.

Arborele Genealogic al Echipei: Distribuitorii înscriși personal de dvs. sunt adăugați automat, alternativ în Echipele dvs. din dreapta și din stânga (sau pot fi modificați manual prin blocarea adăugării în setările din profilul dvs. personal, în serviciul dvs. administrativ). Până la obținerea rangului de Safir Executiv, trebuie să vă adăugați noii Distribuitori în Echipele dvs. externe din dreapta sau din stânga.

În acest exemplu, Clienții preferați și Clienții cu Amănuntul sunt adăugați în afara arborilor. Distribuitorii A –sunt adăugați în Arborele Echipei dvs. De asemenea, Distribuitorii 1 – 4 au fost adăugați în Arborele Echipei dvs. de către linia dvs. superioară și reprezintă un Spillover. Comisiunile pentru Echipe se calculează conform Arborelui Echipei.

ROMÂNIA 

JEUNESSE GLOBAL (EUROPE) LTD
Frodsham Business Centre
Bridge Lane
Frodsham, Cheshire WA6 7FZ
Regatul Unit

+40376300020

www.jeunesseglobal.com

© 2017 - 2020 Jeunesse Global Holdings, LLC, Toate drepturile sunt rezervate.
Jeunesse și logo-uri de fântână sunt mărci comerciale înregistrate ale Jeunesse Global Holdings, LLC.

Revizuit: 05 April 2020